



PROTEZIONE CONTRO L'UMIDITÀ

- Protegge contro i danni dell'umidità
- Evita formazioni di muffa
- Conservazione della sostanza dell'edificio



PROTEZIONE ACUSTICA

- Arieggiare senza rumori dall'esterno
- Elevato isolamento acustico
- Funzionamento praticamente privo di rumori (adatto quindi alle camere da letto)



AMBIENTE SANO

- Benessere grazie all'aria pulita e preriscaldata
- Ideale per soggetti allergici grazie a dei filtri efficienti
- Nessuna manifestazione di correnti d'aria



RISPARMIO ENERGETICO

- Risparmio di costi di riscaldamento e riduzione delle emissioni di CO₂
- Consumo elettrico estremamente basso

Serie di apparecchi M-WRG-II



Serie di apparecchi M-WRG

Ventilazione comfort di locali singoli

Manuale d'uso per la serie di
apparecchi M-WRG e M-WRG-II

Per un'abitazione più sana

Con un apparecchio di ventilazione comfort della serie M-WRG o M-WRG-II della MELTEM, disponete di un prodotto di alta qualità per la ventilazione controllata con recupero di calore.

Risparmio sui costi di riscaldamento grazie allo scambiatore di calore incorporato che trasmette gran parte del calore contenuto nell'aria estratta all'aria fresca. Il **consumo elettrico è estremamente basso** (circa 60 centesimi al mese in caso di funzionamento continuo al livello I). Inoltre, create un **clima abitativo più sano** per la vostra famiglia.

In passato, attraverso fessure o crepe nelle finestre e nei muri, avveniva un ricambio d'aria incontrollato con notevoli sprechi energetici. Grazie all'isolamento termico e ad edifici sempre più ermetici, il problema della dispersione termica è sicuramente risolto, ma il ricambio d'aria, così essenziale per il nostro benessere e la nostra salute, non avviene più.

Le conseguenze sono elevate concentrazioni di sostanze nocive, polvere, spore di muffa e odori sgradevoli. **Un'elevata umidità nell'aria provoca danni di umidità e la formazione di muffe.** Questo è causa di malessere, mal di testa e nausea. Anche l'anidride carbonica (CO₂) che espiriamo provoca rapidamente aria «viziata», pesante. Questo può causare difficoltà di concentrazione e stanchezza.

Gli apparecchi di ventilazione con recupero di calore della MELTEM trattengono il calore all'interno, rimuovono le sostanze inquinanti e portano aria fresca e ossigeno in casa. Proteggete la salute della vostra famiglia e aumentate la vostra qualità di vita – **perché l'aria è l'elemento essenziale della nostra vita.**

I filtri

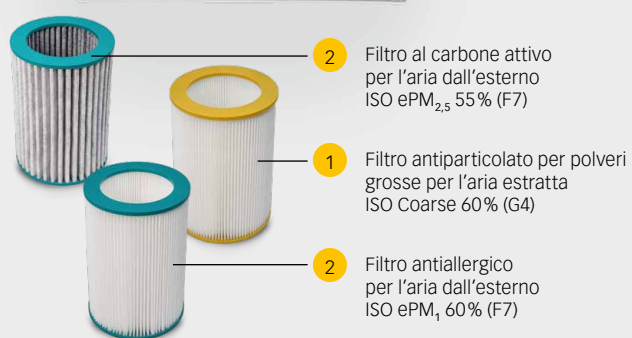
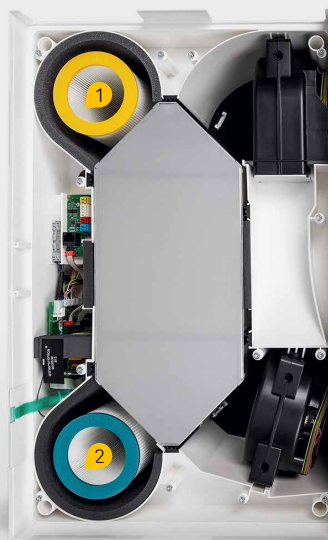
Un filtro antiparticolato per le polveri grosse (per l'aria estratta) e un filtro antiallergico (per l'aria dall'esterno) vengono utilizzati e forniti di serie con ogni apparecchio. In presenza di cattivi odori e gas tossici (come carburanti, ossidi di azoto, ozono, ecc.) consigliamo di utilizzare un filtro al carbone attivo per l'aria dall'esterno.

Quando si ordinano i filtri di ricambio, assicurarsi di selezionare i filtri per la serie corretta di apparecchi, in quanto si differenziano per le dimensioni.

Serie di apparecchi M-WRG



Serie di apparecchi M-WRG-II



Serie di apparecchi M-WRG

UTILIZZO

L'apparecchio dovrebbe funzionare in **funzionamento continuo al livello di ventilazione I o II** (ventilazione di base).

Arieggiare tramite finestre ribaltate o aperte non è più necessario e non è nemmeno consigliabile a causa delle perdite di energia in caso di clima freddo. Con il bel tempo o se avete esigenze particolari, potete naturalmente aprire le finestre.

In caso di **umidità dell'aria troppo elevata** (p. es. attraverso i panni, l'asciugatrice, facendo la doccia o pulendo), l'apparecchio dovrebbe essere impostato sul **livello III**, fino a quando non viene raggiunta nuovamente la normale umidità dell'ambiente. Se nel locale sono presenti **più persone**, l'apparecchio di ventilazione dovrebbe essere impostato sul **livello II o III**.

SOSTITUZIONE DEI FILTRI

L'apparecchio è dotato di filtri separati per l'aria dall'esterno e l'aria estratta. In questo modo l'aria fresca viene pulita in modo ottimale e protegge l'apparecchio da sporizia. La sostituzione dei filtri viene segnalata in tempo da un segnale acustico.

IMPORTANTE: Per motivi igienici, i filtri dovrebbero essere sostituiti almeno una volta all'anno e sempre in coppia – preferibilmente prima del periodo di riscaldamento.

Avviso: In una famiglia di quattro persone, vengono rilasciati nell'aria da 10 a 14 litri d'acqua al giorno. Questa umidità non può essere assorbita dall'appartamento. Per questo motivo, gli apparecchi di ventilazione e aspirazione M-WRG devono funzionare in **funzionamento continuo** (24 ore al giorno) al **livello di ventilazione I o II**, soprattutto durante la stagione fredda (temperature esterne inferiori a 10°C).

Si raccomanda di far funzionare l'apparecchio di ventilazione per circa 15 minuti al giorno sul livello III o IIII per espellere l'acqua di condensa rimasta nell'apparecchio. In inverno, sulla parete esterna potrebbero formarsi delle stalattiti di ghiaccio sulla copertura di facciata.

RESET INDICAZIONE SOSTITUZIONE FILTRO

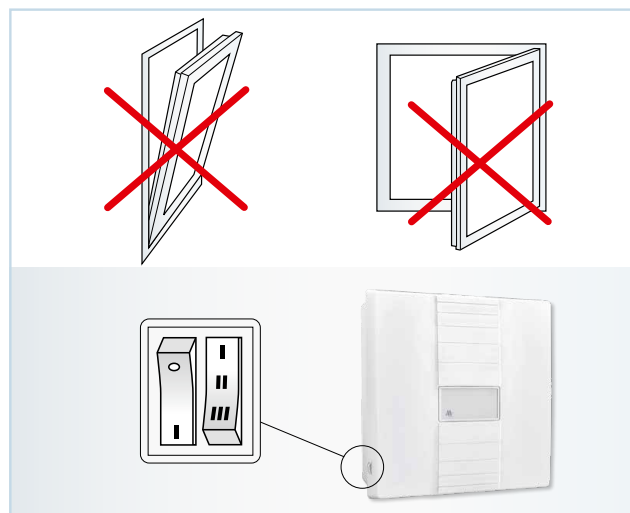
L'indicatore di sostituzione dei filtri deve essere resettato dopo ogni sostituzione dei filtri per poter riavviare il monitoraggio del periodo di utilizzazione a partire dall'ultima sostituzione dei filtri.

- Selezionare nel selettore i livelli di ventilazione **I-II-III-II-I** l'uno dopo l'altro entro tre secondi. L'apparecchio di ventilazione emette un segnale acustico di conferma.
- Quando l'apparecchio emette un segnale acustico, selezionare nuovamente nel selettore i livelli di ventilazione **I-II-III-II-I** l'uno dopo l'altro entro tre secondi. L'apparecchio emette tre segnali acustici di conferma. Il monitoraggio del periodo di utilizzazione a partire dall'ultima sostituzione dei filtri viene riavviato.

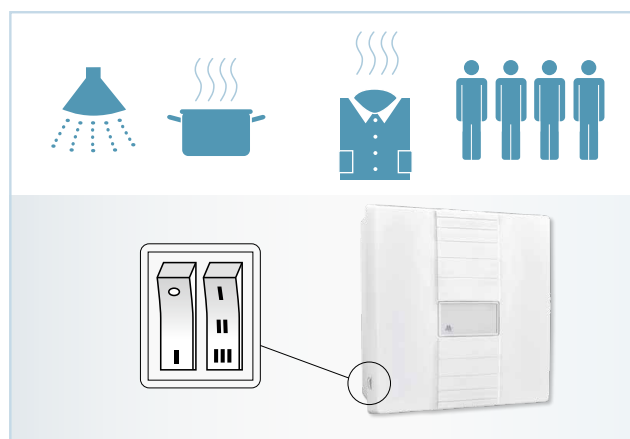
VENTILAZIONE INTENSIVA PLUS: LIVELLO IIII

Se l'interruttore viene commutato dal livello I al II e di nuovo al livello I entro 2 secondi, il livello di ventilazione IIII si attiva per 15 minuti. In seguito, l'apparecchio si resetta automaticamente al livello di ventilazione impostato sull'interruttore.

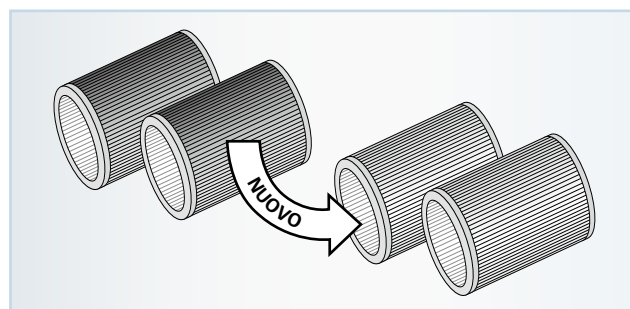
Una ventilazione intensiva Plus può essere interrotta ripetendo la sequenza di commutazione.



Funzionamento continuo: Livello di ventilazione I o II



Ventilazione intensiva: Livello di ventilazione III



Sostituzione dei filtri: Minimo 1x all'anno e sempre in coppia!

IMPORTANTE: Gli apparecchi di ventilazione possono essere utilizzati in locali con camino (ad es. stufa a legna) solo se è stata ottenuta l'autorizzazione dallo spazzacamino. Vi preghiamo di osservare anche le nostre istruzioni per l'uso!

Serie di apparecchi M-WRG-II

UTILIZZO

L'apparecchio dovrebbe funzionare in **funzionamento continuo al livello di ventilazione I o II** (ventilazione di base) o **regolazione in base al fabbisogno¹ secondo l'umidità, CO₂ o in modalità automatica al livello III**.

Arieggiare tramite finestre ribaltate o aperte non è più necessario e non è nemmeno consigliabile a causa delle perdite di energia in caso di clima freddo. Con il bel tempo o se avete esigenze particolari, potete naturalmente aprire le finestre.

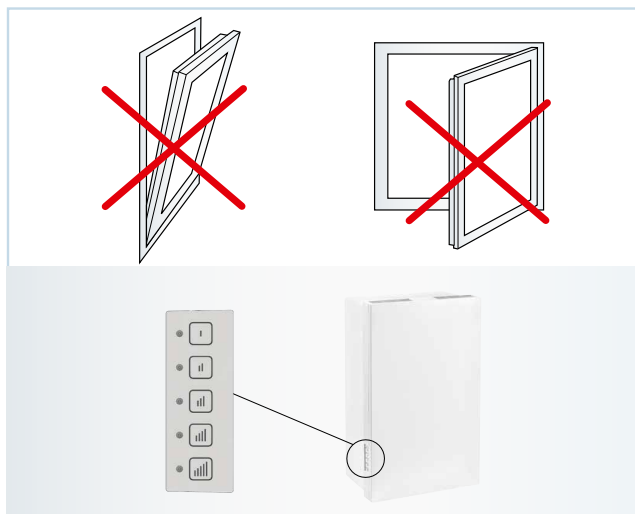
In caso di **umidità dell'aria troppo elevata** (p. es. attraverso i panni, l'asciugatrice, facendo la doccia o pulendo), l'apparecchio dovrebbe essere impostato sul **livello III o IIII**. Nel caso di apparecchi con sensore, il volume della portata d'aria viene regolato sul livello di ventilazione **IIII** in base all'umidità misurata e arieggia fino a raggiungere nuovamente l'umidità normale dell'ambiente.

Se nel locale sono presenti **più persone**, l'apparecchio di ventilazione dovrebbe essere impostato sul **livello II o III** o sul **livello IIII** in modalità regolazione in base al fabbisogno¹ secondo l'umidità e il CO₂. In una camera da letto, per motivi acustici, si consiglia di far funzionare l'apparecchio in modo continuo sul livello di ventilazione più basso.

SOSTITUZIONE DEI FILTRI

L'apparecchio è dotato di filtri separati per l'aria dall'esterno e l'aria estratta. Il filtro antiparticolato per polveri sottili purifica l'aria dall'esterno in modo ottimale, il filtro per l'aria estratta protegge l'apparecchio dalla sporcizia. La sostituzione dei filtri viene segnalata otticamente con l'illuminazione fissa del LED 1. La norma DIN 1946-6 «Ventilazione di appartamenti» consiglia una sostituzione semestrale dei filtri dell'aria. Per motivi igienici, i filtri per l'aria dall'esterno e per l'aria estratta dovrebbero essere sostituiti al più tardi dopo un anno, preferibilmente prima del periodo di riscaldamento.

Avviso: In una famiglia di quattro persone, vengono rilasciati nell'aria da 10 a 14 litri d'acqua al giorno. Questa umidità non può essere assorbita dall'appartamento. Per questo motivo, l'utilizzo degli apparecchi di ventilazione M-WRG durante la **stagione invernale** (temperature esterne inferiori a 10°C) è particolarmente consigliato in modalità **funzionamento continuo** (24 ore al giorno)



Funzionamento continuo con regolazione in base al fabbisogno¹ secondo l'umidità e il CO₂ sul livello III

sul livello di ventilazione **I o II** o per la **regolazione in base al fabbisogno¹ sul livello III**.

Vogliate eseguire una **ventilazione intensiva** sul **livello III o IIII** nei seguenti casi:

- regolarmente in caso di elevata umidità all'interno del locale
- quando si deve spegnere l'apparecchio di ventilazione.

Questo permette di espellere l'acqua di condensa rimasta nell'apparecchio. In inverno, sulla parete esterna potrebbero formarsi delle stalattiti di ghiaccio sulla copertura di facciata.

IMPORTANTE: Gli apparecchi di ventilazione possono essere utilizzati in locali con camino (ad es. stufa a legna) solo se è stata ottenuta l'autorizzazione dallo spazzacamino. Vi preghiamo di osservare anche le nostre istruzioni per l'uso!

RESET INDICAZIONE SOSTITUZIONE FILTRO

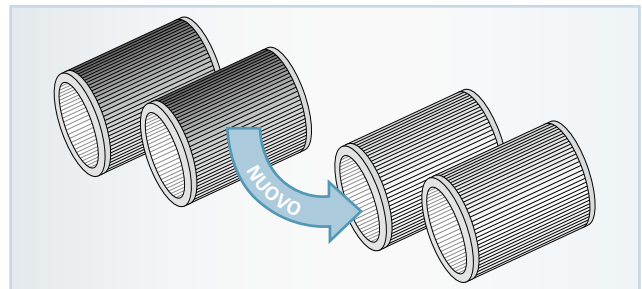
L'indicatore di sostituzione dei filtri deve essere resettato dopo ogni sostituzione dei filtri per poter riavviare il monitoraggio del periodo di utilizzazione a partire dall'ultima sostituzione dei filtri.

Per fare questo, premere il tasto **livello I** per circa cinque secondi. L'apparecchio emette tre segnali acustici di conferma. Il monitoraggio del periodo di utilizzazione a partire dall'ultima sostituzione dei filtri viene riavviato.

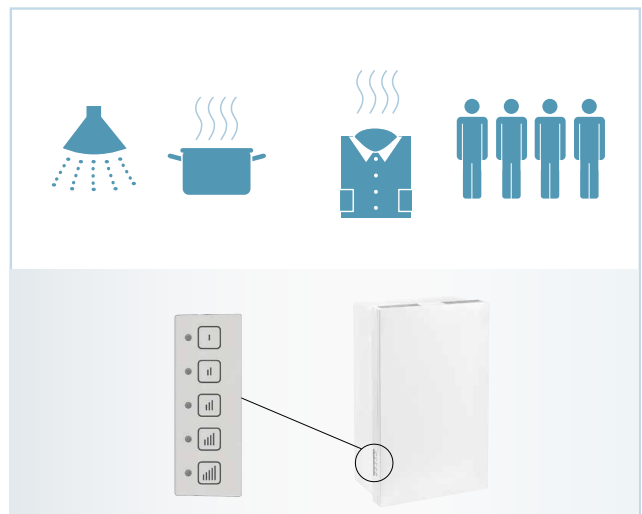
VENTILAZIONE INTENSIVA

Premendo il **livello IIII** sulla tastiera a membrana si attiva la ventilazione intensiva. Dopo circa 15min o premendo un altro tasto, la ventilazione intensiva viene interrotta e il programma di ventilazione precedentemente impostato viene ripreso.

¹ Solo apparecchi con sensore corrispondente



Sostituzione dei filtri: Minimo 1x all'anno e sempre in coppia!



Ventilazione intensiva con livello di ventilazione III